

# MiniMart

SUPPORTI REGOLABILI DA 22 A 37 MM  
ADJUSTABLE SUPPORTS FROM 22 TO 37 MM



ALTEZZA MINIMA  
MINIMUM HEIGHT



PER PAVIMENTI TILE & DECKING  
FOR TILE FLOORS & DECKING

I MINIMART SONO DUE SUPPORTI DALLE ALTEZZE PARTICOLARMENTE RIDOTTE, UTILIZZABILI CON O SENZA TESTINA SPECIFICA E CON UNA ESCURSIONE DA 22 A 30 MM O DA 28 A 37 MM.

Fin dal loro debutto nel 2008 con il lancio della linea di punta MegaMart, alla base di una nuova filosofia progettuale, sono l'anello di congiunzione ideale tra i supporti fissi e quelli regolabili. Come per PrimeUP, hanno una base di 150 mm su cui si avvita la testa, completa di vite di regolazione, predisposta per l'alloggiamento della testina specifica, in base alle esigenze progettuali della pavimentazione.

Due articoli di dimensioni ridotte, che garantiscono un'escursione totale di 15 mm, in modo facile e veloce (semplicemente ruotando la testa di regolazione), anche quando parte della pavimentazione è già posata e senza dover ricorrere a chiavi di regolazioni o altri attrezzi.

Come gli altri prodotti della famiglia, i MiniMart utilizzano il sistema di testine intercambiabili, in grado di girare liberamente quando posizionate per permettere la regolazione in altezza, anche con parte delle piastrelle già posizionate. Tutti i tipi di supporto MiniMart sono garantiti a sopportare carichi concentrati di 400 kg cadauno.

MINIMART PRODUCTS ARE TWO PARTICULARLY LOW SUPPORTS, USED WITH OR WITHOUT A SPECIFIC HEADPIECE AND WITH AN RANGE BETWEEN 22 AND 30 MM OR BETWEEN 28 AND 37 MM.

Right from their debut in 2008 with the launch of the top-of-the-range line MegaMart, underlying a new design philosophy, they represent the perfect link between fixed and adjustable supports. Like PrimeUP, they feature a 150-mm base that the head is screwed onto, complete with adjusting screw and preset to house the specific headpiece, based on the design requirements of the floor.

Two products with reduced dimensions, that ensure a total range of 15 mm, easily and quickly (by simply rotating the adjusting head), even when part of the floor has already been laid and without having to resort to the use of wrenches or other tools.

Like the other products of the same family, MiniMart uses a system of interchangeable headpieces that rotating freely once in place allowing for height adjustment, even when part of the tiles have already been positioned. All types of MiniMart supports are guaranteed to carry concentrated loads of 400 kg each.



2 PRODOTTI - ESCURSIONE 22÷37 MM  
2 PRODUCTS - RANGE 22÷37 MM



PORTATA FINO A 400 KG  
CAPACITY UP TO 400 KG

- 1 UTILIZZABILI SENZA TESTINA  
CAN BE USED WITHOUT HEADPIECE
- 2 PERFETTI PER PAVIMENTAZIONI MINIME  
PERFECT FOR VERY LOW FLOORING
- 3 UTILIZZABILI CON TESTINE SERIE MART PER  
PAVIMENTI IN DECKING E TILE  
CAN BE USED WITH HEADPIECES FROM THE MART  
SERIES FOR TILE FLOORING AND DECKING



## Da cosa è composto?

### *What does consist of?*

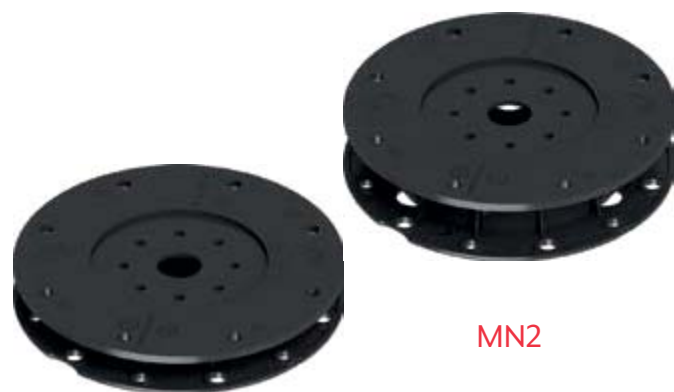


Al di sotto della base è possibile applicare i correttori di pendenza CP per annullare la pendenza fino al 10%. | CP slope correctors can be applied under the base to eliminate slopes up to 10%.





## MiniMart senza testa *MiniMart without headpiece*

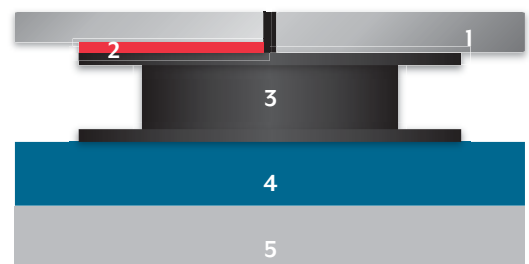


MN1

MN2

Sigla   ID	H Min÷Max mm	Conf.   Pack.	Codice   Code
MNST1	22÷30	20	240-617-001-022
MNST2	28÷37	20	240-617-001-028

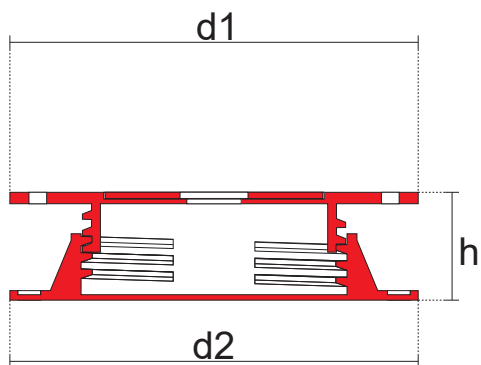
### ESEMPI DI POSA INSTALLATION EXAMPLES



1. Quadrotta | Paving slab
2. Livellatori | Levellers
3. Supporto | Support
4. Manto impermeabile | Waterproofing membrane
5. Soletta | Slab



## SPECIFICHE TECNICHE TECHNICAL SPECIFICATIONS



Ciò che distingue i due diversi modelli di MiniMart è l'altezza del supporto (h) e la sua escursione: MN1 va da 22 a 30 mm, mentre MN2 da 28 a 37 mm. Il diametro della base superiore (d1) sulla quale si applica la testina e della base inferiore (d2) è di 150 mm per entrambi i modelli. Nella versione senza testa le sigle dei due prodotti diventano MNST1 e MNST2.

The two different MiniMart models are distinguished by the height of the support (h) and their range: MN1 from 22 to 30 mm, while MN2 from 28 to 37 mm. The upper base diameter (d1) that the headpiece is applied to and the bottom base diameter (d2) is 150 mm for both models. In the headless version, the codes of the two products are MNST1 and MNST2.

## Prodotti Correlati Related Products



Testine  
Headpieces  
P. 68



Correttore di pendenza  
Slope corrector  
P. 70



Livellatore Anti-shock  
Anti-shock leveller  
P. 74



EasyKey chiave di regolazione  
EasyKey adjustment key  
P. 72



Clip Muro e Sideclips Gradino  
Wall clip and Step Sideclips  
P. 56

# PrimeUP

SUPPORTI REGOLABILI DI SOLI 10 MM  
ADJUSTABLE SUPPORTS JUST 10MM HIGH



ALTEZZA MINIMA  
MINIMUM HEIGHT



PER PAVIMENTI TILE & DECKING  
FOR TILE FLOORS & DECKING

PRIMEUP È IL SUPPORTO AD ALTEZZA REGOLABILE ALTO SOLO 10 MM CHE, GRAZIE AL MECCANISMO DI REGOLAZIONE E LA COMBINAZIONE DI 2 PROLUNGHE, PUÒ RAGGIUNGERE I 25 MM DI ALTEZZA, OTTENENDO UN'ESCURSIONE TOTALE DI 15 MM.

PrimeUP è composto da una base di 150 mm di diametro con una linguetta sulla quale è innestata la testa con il meccanismo di regolazione. Tenendo ferma la linguetta e ruotando la parte superiore, con l'ausilio degli appositi dentelli, è possibile modificare l'altezza del supporto da 10 a 15 mm.

Nella parte superiore del PrimeUP viene agganciata una testina, selezionabile tra quelle della ricca gamma Impertek per supporti della famiglia Mart, con alette appositamente studiate per pavimentazioni decking in legno, piastroni in pietra e piastrelle in ceramica.

La testina è dotata di un aggancio che le permette la regolazione continua anche con parte della pavimentazione già posizionata. Inoltre, al di sotto della base del supporto, è possibile applicare uno o due prolunghe, di 5 mm l'una, aumentando l'altezza fino a 25 mm totali. In abbinamento alle prolunghe, è possibile utilizzare EasyFlat, i correttori di pendenza di Impertek, in grado di annullare pendenze fino al 10%.

PRIMEUP IS THE HEIGHT-ADJUSTABLE SUPPORT MEASURING JUST 10 MM THAT, THANKS TO THE ADJUSTMENT MECHANISM AND THE COMBINATION OF 2 EXTENSIONS, CAN REACH 25 MM IN HEIGHT, OBTAINING A TOTAL RANGE OF 15 MM.

PrimeUP consists of a base with a 150 mm diameter featuring a tab fitted with the adjustment mechanism head. By holding the tab still and rotating the upper part, with the use of special teeth, one can adjust the height of the support between 10 and 15 mm.

The upper part of PrimeUP is coupled to a headpiece, which can be selected from those in the extensive Impertek range for Mart series supports, with specially designed tabs for wooden decking flooring, stone tiles and ceramic tiles.

The headpiece is equipped with a coupling to ensure constant adjustment even with part of the flooring already laid. Also, below the support base, up to two extensions measuring 5 mm each can be added, thus increasing the height up to a total of 25 mm. In conjunction with the extensions, it is possible to use EasyFlat, the Impertek slope correctors, which correct slopes up to 10%.



3 PRODOTTI - ESCURSIONE 10÷25 MM  
3 PRODUCTS - RANGE 10÷25 MM



PORTATA FINO A 400 KG  
CAPACITY UP TO 400 KG

- 1 ALTEZZA MINIMA DI 10 MM  
MINIMUM HEIGHT OF 10 MM
- 2 CON 2 PROLUNGHE ARRIVA FINO A 25 MM  
WITH 2 EXTENSIONS IT REACHES 25 MM
- 3 UTILIZZABILE CON TESTINE SERIE MART PER  
PAVIMENTI TILE E DECKING  
IT CAN BE USED WITH MART SERIES HEADPIECES  
FOR TILE FLOORING AND DECKING

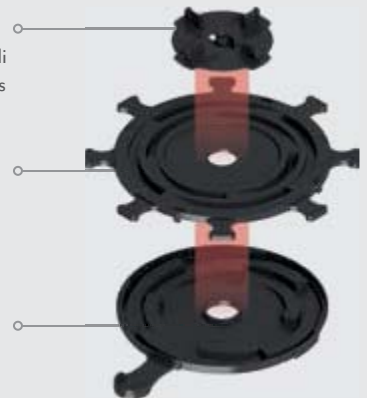


## Da cosa è composto? *What does consist of?*

TESTA | HEAD  
con alette tile o decking asportabili  
with removable tile or decking tabs

VITE | SCREW  
completa di ghiera di regolazione  
altezza | equipped with height  
adjustment ring nut

BASE | BASE



Al di sotto della base è possibile applicare fino a 2 prolunghe di altezza 5 mm oppure, in caso di piani di posa irregolari, i correttori di pendenza CP. | Up to 2 x 5mm extensions can be applied under the base or, with irregular laying surfaces, the CP slope correctors.





## PrimeUP senza testa *PrimeUP without headpiece*



Sigla   ID	H Min÷Max mm	Conf.   Pack.	Codice   Code
PUST1	10÷15	20	240-617-001-010
PUST2	10÷20	20	240K617-001-015
PUST3	10÷25	20	240K617-001-020

## SPECIFICHE TECNICHE TECHNICAL SPECIFICATIONS



Ciò che distingue i tre diversi modelli di PrimeUP è la presenza della prolunga al di sotto della base. PUI (con sigla PUST1 nella versione senza testina) viene fornito senza prolunga ed ha quindi un'escursione da 10 a 15 mm. PU2 (PUST2 senza testa) comprende una prolunga removibile alta 5 mm, quindi l'escursione va da 10 a 20 mm. Infine, PU3 (codice PUST3 senza testa) viene fornito con 2 prolunghe, con escursione totale da 10 a 25 mm.



○ CORPO | BODY



○ CORPO | BODY



○ 1 PROLUNGA  
1 EXTENSION



○ CORPO | BODY



○ 2 PROLUNGHE  
2 EXTENSIONS

The three different PrimeUP models are distinguished by the extension under the base. PU1 (code PUST1 in the version without headpiece) is provided without an extension and therefore has a range between 10 and 15 mm. PU2 (PUST2 without head) includes a removable 5mm extension and an range between 10 and 20 mm. Finally, PU3 (code PUST3 without head) is provided with 2 extensions, with a total range between 10 and 25 mm.

## Prodotti Correlati *Related Products*



Testine  
Headpieces  
P. 68



Correttore di pendenza  
Slope corrector  
P. 70



Livellatore Anti-shock  
Anti-shock leveller  
P. 74



Clip Muro e Sideclips Gradino  
Wall clip and Step Sideclips  
P. 56